

Settore Formazione**Corso progettazione e messa in opera impianti fotovoltaici****Firenze, Venerdì 11 e Sabato 12 Giugno 2010****Programma del corso 1° giornata di lezioni**

Introduzione
Nozioni generali sulle fonti rinnovabili disponibili e relativi strumenti di incentivazione
Analisi di producibilità di un impianto fotovoltaico
Analisi dei dati caratteristici del sito (soleggiamento)
Influenza dell'ambiente sull'energia captata
Stima della producibilità dell'impianto
Criteri di dimensionamento degli impianti
Impianti a isola (stand-alone) - redazione progetto preliminare
Impianti collegati alla rete (grid-connected) - redazione progetto preliminare
Architettura del sistema e sicurezza elettrica
Configurazione elettrica del generatore fotovoltaico
Criteri di scelta della tensione nominale
Criteri di sicurezza e di protezione contro le scariche atmosferiche-impianti di terra
Accesso ai contributi e al conto energia
Introduzione al conto energia
Compilazione della documentazione necessaria
Strategie di mercato e approccio con il cliente
Studio di fattibilità in un sito
Il sopralluogo
Strumenti di misura degli ombreggiamenti
Rilievo e misura degli spazi
Strutture di supporto dei moduli fotovoltaici
Tetti a falda
Tetti piani e suolo
Pensiline
Scelta dei materiali



I.P.A. Ingegneria per l'Ambiente è una struttura giovane e dinamica che si occupa della progettazione di impianti fotovoltaici. I nostri tecnici hanno predisposto un corso di formazione finalizzato a dare le conoscenze e le basi necessarie per sostenere in modo responsabile la commessa di un impianto fotovoltaico.

Durata del corso: 16 ore

A cosa ti prepara: Il corso è suddiviso in 2 moduli distinti integrati tra di loro in modo da dare le basi necessarie a professionisti ed installatori che operano nei settori elettrici non che ad architetti, per sostenere in modo responsabile la progettazione e l'installazione di tali sistemi. Il corso ha un taglio specialistico e prevede un percorso formativo teorico di base seguito da un percorso formativo pratico

A chi è rivolto: architetti geometri addetti ai lavori studenti universitari

Requisiti: Diploma scuola media superiore

Titolo riconosciuto: Attestato di partecipazione

Prezzo: 200.00 Euro + IVA (Seconda persona stessa Azienda/Studio 180.00 Euro + IVA)

Materiale rilasciato: CD con software per la simulazione della producibilità degli impianti e dei costi impiantistici, strumenti di calcolo per il dimensionamento di base, materiale didattico a supporto.

Programma del corso 2° giornata di lezioni

Moduli
Strutture
Inverter
Protezioni di interfaccia integrati ed esterni
Quadri elettrici
Schemi di connessione
Connessione bassa tensione secondo la DK5940
Connessione in media tensione secondo la DK5740
Collaudo
Misurazione con strumenti tarati
Compilazione tabella di manutenzione
Manutenzione annuale
Ordinaria e straordinaria

Incontro powered by:



Esercitazioni pratiche

Progetto preliminare impianto FV piccola taglia (5.94 kWp) a terra sottoposto a vincolo paesaggistico. Sarà dimensionato passo passo l'impianto, esplicate le modalità di sopralluogo, la strumentazione e i documenti necessari alla realizzazione del progetto preliminare. Saranno inoltre redatte le documentazioni inerenti alla DIAE e saranno fornite le competenze necessarie alla realizzazione della relazione paesaggistica (necessaria in fase autorizzativa per impianti da mettere in opera in zone sottoposte a vincolo).

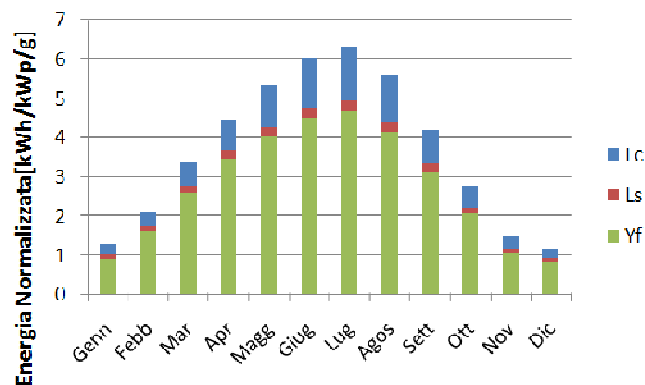
Progetto preliminare impianto FV media taglia (19.21kWp) su tetto piano. Sarà dimensionato passo passo l'impianto, esplicate le modalità di sopralluogo, la strumentazione e i documenti necessari alla realizzazione del progetto preliminare. Saranno date le basi necessari sviluppate durante la lezione per redigere un'analisi del fabbisogno energetico al fine di dimensionare in modo congruo l'impianto. Saranno inoltre redatte le documentazioni inerenti alla DIAE e alle pratiche autorizzative connesse.

NOTA:

Le lezioni pratiche saranno tenute utilizzando specifici software di progettazione che saranno distribuiti gratuitamente ai partecipanti al corso. La lezione è di tipo interattivo in quanto l'impianto sarà progettato interamente in aula interagendo con i partecipanti.



PRODUZIONE NORMALIZZATA per kWp installato



320 – 1787990 055 - 3841816



info@ingegneriaperambiente.it



www.ingegneriaperambiente.it

Informativa per il trattamento dei dati personali legge 196/2003 (cod. privacy). State ricevendo questo messaggio, in quanto il Vs indirizzo di posta elettronica è conosciuto perchè cliente e/o fornitore e/o espressamente autorizzati e/o reso pubblico attraverso elenchi internet e/o siti web.

Qualora non desideriate ricevere in futuro comunicazioni dalla ditta scrivente, ed esercitare i diritti previsti dall'art. 7 del codice della privacy, scrivete a info@ingegneriaperambiente.it e chiedete di rimuovere il vostro indirizzo dalla mailing list.

I.P.A.

Ingegneria per l'Ambiente